

VILLAS CHEMIN DES PRINCES

LOTISSEMENT DE SIX VILLAS À COLLONGE-BELLERIVE - GE

ouvrage 2651

Maîtres de l'ouvrage

Agence immobilière
Gérard Paley & fils SA
Chemin de Chantefleur 59
1234 Vessy

ICON Development Group SA
Rue Ferdinand-Hodler 9
1207 Genève

Entreprise générale

Edifea SA
Chemin du Château-Bloch 11
1219 Le Lignon

Chef de projet :
Henri-Pierre Simon

Conseiller clientèle :
Lyes Didouche

Conducteur de travaux :
Jérémy Janin

Architecte de conception

Paley Architectes Sàrl
Chemin du Hameau 27
1255 Veyrier

Architecte d'exécution

BMA Architectes Sàrl
Route des Acacias 43
1227 Les Acacias

Ingénieurs civils

Reis Ingéniering Sàrl
Route des Jeunes 5D
1227 Les Acacias

Bureaux techniques

Chauffage - Ventilation :
Stucker SA
Place du Marché 19-21
1227 Carouge

Sanitaire :
Artsanit Sàrl
Avenue Eugène-Lance 62
1212 Grand-Lancy

Électricité :
Egg-Telsa SA
Rue Guillaume -De-Marcossay 14
1205 Genève

Ingénieur physique bâtiment

Archiwatt Sàrl
Chemin de la Montagne 2
1224 Chêne-Bougeries

Architecte paysagiste

Gilbert Henchoz Architectes
Paysagistes Associés SA
Route de Thonon 152B
1222 Vésenaz

Géomètre

Ney & Hurni SNC
Rue Chabrey 6
1202 Genève

Coordonnées

Chemin des Princes
1245 Collonge-Bellerive

Conception 2014
Réalisation 2016 – 2017

Édité en Suisse



CENTRE D'INFORMATION
ARCHITECTURE ET CONSTRUCTION



SITUATION / CONCEPT

Un écrin de verdure aux portes de Genève, la citadine.

Sur la charmante commune de Collonge-Bellerive, à dix minutes du centre-ville de Genève, un lotissement composé de six villas de haut standing est venu s'implanter dans un cadre de verdure et de calme.

Les six villas proposent une architecture contemporaine avec une structure en béton et un toit plat. Celles-ci sont reliées par les garages qui permettent d'abriter deux voitures par villa.

Afin d'offrir un maximum d'espace intérieur, les circulations verticales ont été concentrées sur les façades Est et Ouest qui sont recouvertes d'un bardage en bois, tout comme la façade des garages contigus, côté jardin. Ces éléments apportent de la chaleur et un dynamisme à l'ensemble du lotissement.

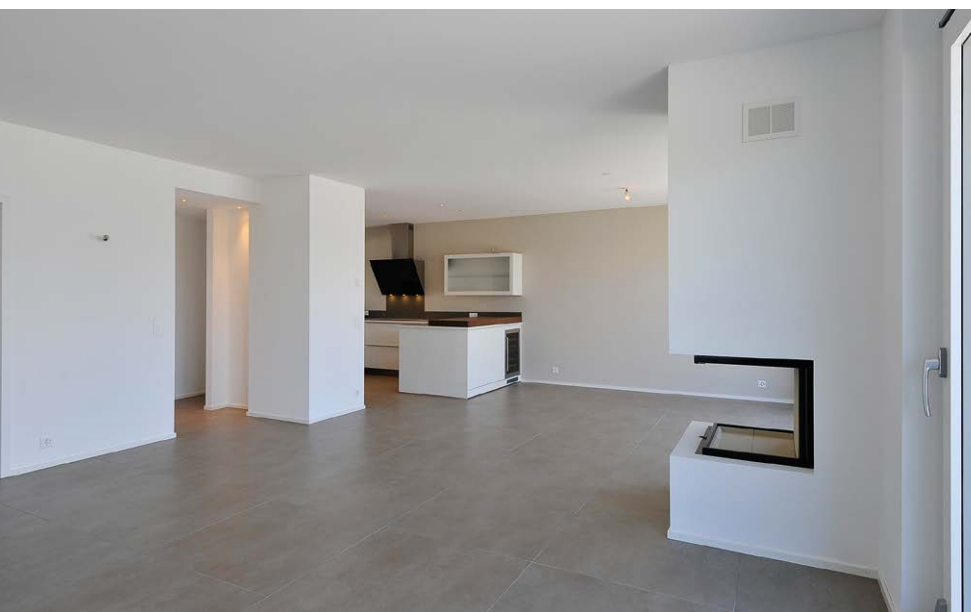
PROJET

Espaces généreux et luminosité caractérisent les villas du chemin des Princes.

Les villas sont réparties sur trois niveaux. Au rez-de-chaussée, on découvre les espaces de jour avec une cuisine ouverte sur un grand séjour-salle à manger, un WC visiteur et une pièce séparée qui peut faire office de bureau ou de chambre. À l'étage, on retrouve quatre chambres à coucher dont une suite parentale avec une salle de bains. Une deuxième chambre possède également sa propre salle de bain, mais aux dimensions plus réduites. Les deux dernières chambres, côté Sud, sont reliées par une salle de bain commune.

Au sous-sol, un volume de huitante-quatre mètres carrés est aménageable. Outre le local technique, on y trouve deux caves, une cave à vin, une salle de bains pour certaines villas et un grand espace modulable pouvant faire office de chambre, de bureau, de salle de jeux ou encore de home cinéma. L'espace est éclairé indirectement par deux puits de lumière et une cour à l'anglaise qui donne côté jardin.





En plus d'être généreux, les espaces intérieurs sont extrêmement lumineux. Les larges baies vitrées de dalle à dalle permettent de faire entrer un maximum de lumière à l'intérieur des pièces. Le séjour s'ouvre ainsi sur une terrasse-jardin par deux larges vitrages séparés par une cheminée. À l'étage, les chambres à coucher orientées Nord donnent sur un balcon. Les garde-corps vitrés laissent pénétrer la lumière du jour et ajoutent une élégance indéniable.

Chaque lot est alimenté par un chauffage au sol dont la chaudière est reliée à des sondes géothermiques. Les villas sont également certifiées du label Minergie grâce notamment à la pose de panneaux solaires en toiture pour chauffer l'eau chaude sanitaire et une ventilation double flux.

CARACTÉRISTIQUES

Surface du terrain	:	3 171 m ²
Surface brute de plancher	:	1 140 m ²
Emprise au rez	:	553 m ²
Surface utile par villa	:	290.16 m ²
Surface habitable par villa, Rez + étage	:	190.16 m ²
Volume SIA	:	6 506 m ³
Nombre de villas	:	6
Nombre de niveaux	:	Rez + 1
Nombre de niveau souterrain	:	1
Places de parc intérieures	:	12
Places de parc extérieures	:	6



entreprises adjudicataires et fournisseurs

liste non exhaustive

Terrassements - Canalisations
VIANAT SA
1214 Vernier

Echafaudages
VON RO ECHAFAUDAGES SA
1227 Carouge

Maçonnerie - Béton armé
A. HENRIOUD SA
1214 Vernier

Crépiage façade
Plâtrerie - Peinture
MTB MULTI TRAVAUX BÂTIMENT SA
1203 Genève

Ferblanterie - Couverture
GENOLET TOITURE CONCEPT SA
1227 Carouge

Menuiseries extérieures
TRIPLAST SA
1530 Payerne

installations électriques
EGG-TELSA
1205 Genève

Production de chaleur - Ventilation
STUCKER SA
1227 Carouge

Sanitaire
ARTSANIT SÀRL
1212 Grand-Lancy

Agencement de cuisines
TEK CUISINES SA
1227 Les Acacias