



PESTALOZZI - LOGEMENTS HLM

AVENUE DE LA FORÊT 38
PETIT-SACONNEX - GE

Maître de l'ouvrage

Coopérative Clos du Parc
p.a. Société Privée de Gérance
Route de Chêne 36
Case postale 15
1211 Genève 17

Entreprise générale

Losinger Construction SA
Avenue Louis-Casati 53
Case postale 162
1216 Cointrin

Architecte

ARCHI SA
Rue François-Meurier 1
1227 Les Acacias

Ingénieurs civils

Pillet SA et
Schaeffer G. & Bartolini S. SA
p.a. Pillet SA
Chemin de Paris 5
1233 Bernex

Architecte paysagiste

In Situ SA
Rue des Vieux-Grenadiers 8
1205 Genève

Géomètre

Morand & Bovier
Route de Troinex 33
Case postale 1611
1227 Carouge

Coordonnées

Avenue de la Forêt 38
Petit Saconnex - Genève

Conception 2003

Réalisation 2004



Situation - Programme

Reprise des lignes et conception prévalant dans le quartier. L'immeuble est implanté sur une parcelle de 2'880 m², au voisinage d'un ensemble de bâtiments réservé au logement. Ces édifices de bon standard, confèrent au quartier une image homogène et de belle qualité. Ces caractéristiques imposaient aux concepteurs du nouvel édifice de respecter les lignes et conceptions des réalisations existantes, tout en tenant compte des impératifs d'un programme dont les données économiques se trouvaient particulièrement resserrées. De telles données font donc bien partie de la définition du programme, lequel concerne une construction de 10'638 m³ SIA, comprenant six niveaux hors sol et un souterrain pour un éventail de vingt-deux logements.

Projet

Solutions constructives adaptées aux exigences multiples. De conception classique, le bâtiment comprend un système porteur entièrement réalisé en béton armé: fondés sur un radier général, les éléments porteurs, soit murs de façades et appuis intermédiaires intérieurs, prennent appui sur cette base. Les dalles intermédiaires, de même que la dalle de couverture, sont également réalisées en béton armé. Cette dernière est pourvue d'un complexe isolant-étanche de type ordinaire, tandis que les façades sont isolées en périphérie, extérieurement, et revêtues d'un crépi de finition. Ce mode de faire a été adopté en réponse aux exigences du programme, relatives à la fois à l'aspect final du bâtiment et au coût de réalisation.

Photos

Lignes élégantes et travaillées, percements de façades bien dimensionnés et échelonnés avec soin, sont les caractéristiques qui marquent l'ensemble du quartier.

Le nouvel immeuble s'adapte parfaitement en dépit des choix constructifs quelque peu différents retenus pour son édification.





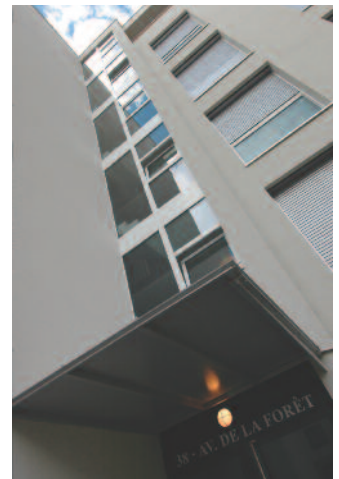
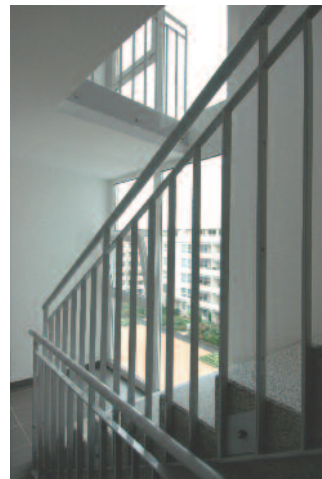
Caractéristiques

Surface brute de planchers :	2'880 m2
Volume SIA :	10'638 m3
Nombre d'appartements :	22
Nombre de niveaux :	6
Nombre de niveaux souterrains :	1

Autre élément d'importance venu se greffer sur ces bases : celui du temps accordé pour la construction. Un planning de treize mois étant intégré aux engagements contractuels, les solutions constructives retenues devaient tenir compte de la rapidité d'exécution comme de la qualité finale attendue. La résolution de l'ensemble des problèmes posés satisfait à l'ensemble des critères.

Les lignes élégantes du bâtiment, avec ses décrochements verticaux et horizontaux, en attique notamment, sont bien soulignées par le fini des plans de façades et le choix de sa couleur. Les grands vitrages à cadre PVC sont équipés de stores à lamelles de couleur sombre, constituant une garniture parfaitement adéquate avec cette typologie de réalisation.

La reprise des lignes constructives et des choix de matériaux avec le bâtiment mitoyen est ainsi assurée sans heurt, l'ensemble formant un volume construit empreint d'élégance et capable de s'intégrer de façon harmonieuse dans l'environnement naturel et construit.



ENTREPRISES ADJUDICATAIRES ET FOURNISSEURS

Liste non exhaustive

Construction - Béton armé

LOSINGER CONSTRUCTION SA
1216 Cointrin

Serrurerie

SERRURERIE 2000 SA
1252 Meinier

Terrassement

ORLLATI SA
1219 Aïre

Ascenseurs

OTIS
1213 Petit-Lancy

Echafaudages

CONSTRUCTIONS TUBULAIRES JED SA
1242 Satigny

Carrelages

GATTO SA
1201 Genève

Etanchéité

ETICO SA
1227 Carouge

Parquets

BMS - BULFONI
1205 Genève

Stores

GRIESSER SA
1217 Meyrin

Plâtrerie - Peinture
Isolations extérieure

D'AVERSA-BRETAULT - TEIXEIRA
1203 Genève

Electricité

EGG-TELSA SA
1205 Genève

Menuiserie PVC

MEI Sàrl
1817 Brent

Ventilation

ZELLWEGER LUWA AG
1023 Crissier

Menuiseries intérieures

NORBA ENTREPRISES SA
1610 Oron-la-Ville

Chauffage

BALESTRA GALIOTTO TCC SA
1227 Carouge

Cuisines - Armoires

PIATTI BRUNO SA
1227 Carouge

Sanitaires

CERUTTI SANITAIRES SA
1207 Genève

Paysagiste

LEONELLI & FILS
1232 Confignon