

# LES JARDINS DE BEAUVENT

## BERNEX – GE

**MAÎTRE D'OUVRAGE**

CSA Immo Swiss SA  
 c/o Finofid SA  
 Rue Sigismond-Thalberg 2  
 1201 Genève

**ENTREPRISE GÉNÉRALE**

Edifea SA  
 Chemin du Château-Bloch 11  
 1219 Le Lignon

**CHEF DE PROJET**

Henri-Pierre Simon

**CONDUCTEUR DE TRAVAUX**

Johnny Croissonnier

**CONSEILLÈRE PPE**

Virginie Dahenne

**ARCHITECTES**

PROJET  
 AGD Atelier d'Architectes SA  
 Route d'Ambilly 37  
 1226 Thônex

**EXÉCUTION**

BKST Architectes SA  
 Route des Acacias 43  
 1227 Carouge

**INGÉNIEURS CIVILS**

Sbing SA  
 Rue Joseph-Girard 18  
 1227 Carouge

**BUREAUX TECHNIQUES**

CHAUFFAGE – VENTILATION  
 Stucker SA  
 Place du Marché 19-21  
 1227 Carouge

**SANITAIRE**

Artsanit Sàrl  
 Avenue Eugène-Lance 62  
 1212 Grand-Lancy

**ÉLECTRICITÉ**

Egg-Telsa SA  
 Rue des Jordils 40  
 1025 Saint-Sulpice

**GÉOTECHNIQUE**

sbing SA  
 1227 Carouge

**INGÉNIEUR THERMIQUE**

Archiwatt Sàrl  
 1224 Chêne-Bougeries

**GÉOMÈTRE**

Christian Haller SA  
 1227 Les Acacias

**COORDONNÉES**

Les Jardins de Beauvent  
 Chemin de Campana  
 1233 Bernex

Conception 2015  
 Réalisation 2017 – 2018

Édité en Suisse



**CENTRE D'INFORMATION**  
 ARCHITECTURE ET CONSTRUCTION



## VILLAS INDIVIDUELLES

**HISTORIQUE/SITUATION** > Le projet des «Jardins de Beauvent», composé de douze villas individuelles, a été réalisé dans la charmante commune de Bernex située à l'Ouest de l'agglomération genevoise. Ces nouvelles constructions ont été érigées sur un terrain d'une surface de plus de 4 000 mètres carrés dont l'entier du sous-sol a été excavé d'un seul tenant. Elles se présentent sous la forme de quatre éléments regroupant trois villas. Les bâtiments sont orientés principalement à l'Ouest, avec vue sur le Jura et la campagne genevoise.

**PROJET** > L'excavation du terrain, commune à toutes les constructions, a permis de réunir au sous-sol les locaux techniques, les caves et les 26 places de parking accessibles par une rampe d'accès. Au-dessus, les douze villas réunissent chacune deux logements de deux niveaux.

Au rez-de-chaussée sont situés les espaces à vivre avec un accès direct au jardin privatif. Les espaces de nuit se situent à l'étage et bénéficient de balcons qui surplombent le jardin. Les acquéreurs qui le souhaitaient ont pu faire réaliser une piscine individuelle afin de compléter leurs jardins privés. Les constructions à l'architecture moderne, sont dotées d'un toit plat et leur style contemporain est accentué par des lignes pures et des arêtes marquées.

**RÉALISATION** > De facture classique, avec une structure porteuse en béton, les villas bénéficient d'une isolation périphérique crépie. Des panneaux solaires, des pompes à chaleur air/eau et une ventilation simple flux complètent les mesures qui favorisent les meilleures économies d'énergie. L'aménagement intérieur est particulièrement lumineux, avec un recours prépondérant aux parois vitrées,







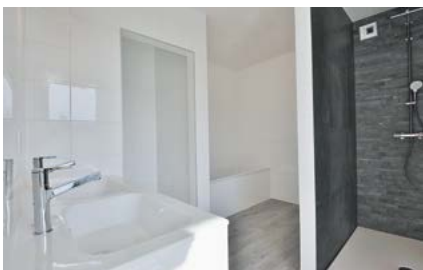


y compris pour l'escalier qui conduit à l'étage. Cette transparence met en valeur les pièces du rez-de-chaussée et tout particulièrement les cuisines équipées d'un îlot central.

Un soin particulier a été apporté aux détails qui assurent un excellent standing aux constructions: menuiseries bois/aluminium, encadrements des ouvrants en métal thermolaqué, protection solaire verticale des balcons, et brise-vues métalliques thermolaqués ont été utilisés afin de protéger l'intimité de chacun.

**MESURES PARTICULIÈRES** > Des travaux spéciaux ont amené à édifier des parois berlinoises bétonnées pour protéger une conduite des Services industriels genevois de très gros diamètre.

**DÉFIS ET POINTS FORTS** > L'emplacement, les choix architecturaux et le soin du détail caractérisent les bâtiments conçus en 2015 et réalisés en 2017-2018. Les douze villas sont occupées depuis octobre 2018.





## CARACTÉRISTIQUES

Surface du terrain	4 221 m <sup>2</sup>
Emprise au rez	620 m <sup>2</sup>
Volume SIA	14 085 m <sup>3</sup>
Coût total (CHF)	8,720 mios
Coût m <sup>3</sup> SA (CFC 2) (CHF)	619
Nombre de villas	12
Nombre de niveaux	Rez + 1
Nombre de niveau souterrain	1
Places de parc extérieures pour visiteurs	2
Places de parc intérieures	26



## ENTREPRISES ADJUDICATAIRES ET FOURNISSEURS

LISTE NON EXHAUSTIVE

Terrassement  
**BEP TRAVAUX PUBLICS SA**  
1256 Troinex

Echafaudages  
**J.D.S. ECHAFAUDAGES SA**  
1242 Satigny

Maçonnerie - Béton armé  
**CLAUDIO D'ORLANDO SA**  
1222 Vésenaz

Ferblanterie - Étanchéité  
**GENOLET TOITURE**  
**CONCEPT SA**  
1227 Carouge GE

Isolation - plâtrerie - peinture  
**MTB MULTITRAVAUX**  
**BÂTIMENT SA**  
1203 Genève

Menuiseries extérieures  
**ACM - ATELIER, CONCEPT**  
**MENUISERIE SA**  
1214 Vernier

Protections solaires  
**CONTACT STORES SÀRL**  
1219 Le Lignon

Électricité  
**EGG-TELSA SA**  
1205 Genève

Chauffage  
**STUCKER SA**  
1227 Carouge

Ventilation  
**JTECH SA**  
1219 Châtelaine

Sanitaire  
**ARTSANIT SÀRL**  
1212 Grand-Lancy

Constructions métalliques  
**SERRURERIE 2000 SA**  
1252 Meinier

Chapes  
**LAIK SA**  
1072 Forel (Lavaux)

Menuiseries intérieures  
**ARMOIRES ET PORTES**  
**ALPNACH SA**  
1212 Grand-Lancy

Cuisines  
**VENETA CUCINE**  
**GM CUISINES SA**  
1023 Crissier