

# "CHARLES-GIRON"

## IMMEUBLE DE LOGEMENTS EN PPE

Genève - GE

**Maître de l'Ouvrage**  
Privé

**Promotion**  
Moser Vernet & Cie  
Chemin Malombré 10  
1206 Genève

**Architecte**  
Atelier d'architecture  
Jacques Bugna SA  
Route de Malagnou 28  
1211 Genève 17

**Collaborateurs:**  
Alain Gerosa  
Christophe Baitan  
Luc Wanner  
Marc Gay

**Ingénieur civil**  
Moser Ingénierie SA  
Route de Chêne 29  
1208 Genève

**Bureaux techniques**  
**Chauffage:**  
R.G. Riedweg & Gendre SA  
Place d'Armes 20  
1227 Carouge

**Acoustique:**  
AAB - J. Stryjenski & H. Monti SA  
Rue des Noirettes 32  
1227 Carouge

**Architecte paysagiste**  
Paysagegestion SA  
Boulevard des Promenades 20  
1227 Carouge

**Géomètre**  
Heimberg & Cie SA  
Rue de Saint-Léger 18  
1204 Genève

**Coordonnées**  
Rue Charles-Giron 3-5  
1203 Genève

Conception 2012 - 2013

Réalisation 2013 - 2015



### SITUATION / PROJET

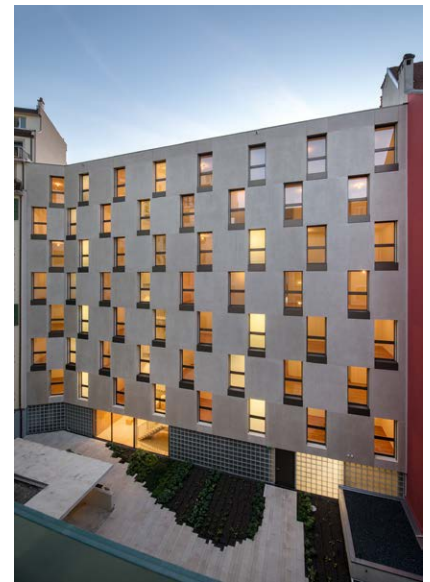
**Un socle en verre lumineux.** Les parcelles sur lesquelles s'élève le bâtiment se situent dans le quartier des Délices. La nouvelle construction ferme un îlot, composé jusqu'alors d'immeubles datant du XIX<sup>ème</sup> et du début du XX<sup>ème</sup> siècle. Positionné en limite de propriété, côté rue, le projet se trouve légèrement en avant par rapport au bâtiment voisin. Cet alignement a permis d'agrandir la surface de la cour, contribuant ainsi à augmenter la distance entre les bâtiments formant l'îlot.

Le concepteur a choisi une architecture contemporaine respectueuse du milieu environnant. Les matériaux mis en place ont été volontairement restreints pour assurer la cohérence de la composition et accentuer la force et la sobriété des façades.

Les matières utilisées se limitent au mariage du béton et du verre, puis à l'aluminium éloxé pour les menuiseries extérieures et les stores. Le rythme de la façade créé par les balcons-loggias et le décalage en quinconce des pleins et des vides, participe à l'animation urbaine.

La façade se compose d'un corps principal matérialisé par une peau en béton préfabriqué pour les étages, et au rez-de-chaussée, d'un socle en plots de verre qui s'illumine le soir. La toiture plate reçoit des panneaux solaires destinés à la production de l'eau chaude sanitaire. Cet équipement, auquel s'ajoute la ventilation à double-flux, a permis d'obtenir le label Minergie®. Les aménagements paysagers dans la cour ont été conçus comme ceux d'un jardin de plantes basses, comparable à un tableau que l'on admire depuis les fenêtres des appartements, et qui varie au gré des saisons.





Les plantations sont constituées de végétaux vivaces présentant un intérêt décoratif toute l'année (pervenches, hellébores, hostas, fougères persistantes, fleurs des Elfes et perce-neige).

## PROGRAMME

**Balcons-loggias pour tous.** L'immeuble d'habitation abrite 21 appartements en PPE, distribués sur 8 niveaux et présentant des typologies variées. Le bâtiment, d'environ 36 mètres de long par 12 mètres de profondeur, s'articule autour d'un espace de distribution vertical.

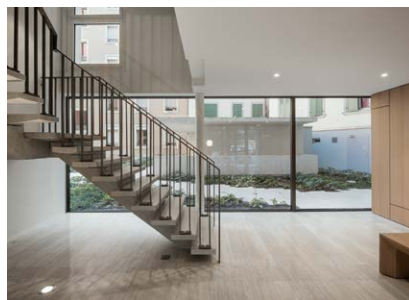
La cage d'escalier donne sur la cour et profite ainsi d'un éclairage naturel. A chaque étage, un palier distribue un appartement de 3 pièces

mono-orienté à l'ouest et 2 appartements transversants est-ouest, l'un de 4 pièces, l'autre de 5 pièces. Chaque logement bénéficie d'un généreux prolongement extérieur grâce à un balcon-loggia.

Le hall d'entrée situé au centre du bâtiment offre une transparence entre la rue et la cour. Le rez-de-chaussée abrite uniquement les caves, les espaces de services et les locaux techniques, excepté le hall et l'accès au garage souterrain. Dans une situation urbaine exiguë, le projet intègre 21 appartements spacieux à l'architecture contemporaine répondant aux exigences écologiques actuelles, avec 22 places de parking en sous-sol et une cour aménagée comme un jardin. Un projet ambitieux qui contribue à une densification pertinente du centre-ville de Genève.

## CARACTÉRISTIQUES

Surface du terrain	:	819 m <sup>2</sup>
Surface brute de plancher (logements)	:	2'539 m <sup>2</sup>
Surface brute sous-sol et parking	:	819 m <sup>2</sup>
Volume SIA (total)	:	12'490 m <sup>3</sup>
Nombre d'appartements	:	21
Nombre de pièces	:	84
Nombre de places de parking	:	22



## entreprises adjudicataires et fournisseurs

liste non exhaustive

**Terrassement**  
MICHEL R. SA  
1242 Satigny

**Echafaudages**  
J.D.S. ECHAFAUDAGES SA  
1242 Satigny

**Maçonnerie**  
D'ORLANDO CLAUDIO SA  
1201 Genève

**Préfabriqués béton**  
PRELCO SA  
1214 Vernier

**Plots en verre**  
CARRO Sàrl  
20021 Bollate (Milan)

**Plancher brut (loggia)**  
PRO POSE SERVICES Sàrl  
1219 Châteline

**Pierre naturelle (hall d'entrée)**  
BAERLOCHER HARRY SA  
1227 Les Acacias

**Fenêtres en bois-métal**  
4b FENSTER AG  
1023 Crissier

**Fenêtres en bois-métal**  
PORCHET Charles & Cie SA  
1613 Macon

**Porte de garage**  
AUPORTA SA  
1219 Châteline

**Ferblanterie - Couverture**  
GENOLET TOITURE CONCEPT SA  
1227 Carouge

**Etanchéité (salles de bains)**  
ETICO SA  
1227 Carouge

**Isolations spéciales**  
SOFFITI SA  
1214 Vernier

**Isolation - Coupe-feu**  
FIRE SYSTEM SA  
1227 Les Acacias

**Isolation périphérique**  
PETRONIN SA  
1207 Genève

**Stores à lamelles**  
GRIESSER SA  
1228 Plan-les-Ouates

**Installations électriques**  
EGG-TELSA SA  
1205 Genève

**Installation de chauffage**  
BOSSON ET PILLET SA  
1213 Petit-Lancy

**Installation de ventilation**  
AEROTECHNOLOGIES SA  
1217 Meyrin

**Installations sanitaires**  
PIRALLA SANITAIRES SA  
1207 Genève

**Agencements de cuisines**  
TEK Cuisines SA  
1227 Les Acacias

**Ascenseur**  
AS ASCENSEURS SA  
1202 Genève

**Gypserie - Peinture**  
MICHEL CONA SA  
1201 Genève

**Menuiseries intérieures (hall d'entrée)**  
Menuiserie JOBO  
1227 Carouge

**Menuiseries intérieures (armoires)**  
GARIN-DAVET & Cie SA  
1245 Collonge-Bellerive

**Chapes**  
LAIK SA  
1072 Forel (Lavaux)

**Carrelages - Faiences**  
GATTO SA  
1201 Genève

**Ouvrages métalliques**  
SERRURERIE Carougeoise Lancy Sàrl  
1227 Carouge

**Parquets**  
BERNARDINO Revêtements de sols Sàrl  
1217 Meyrin

**Aménagements extérieurs**  
MENU JOSEPH SA  
1228 Plan-les-Ouates